



ГОСУДАРСТВЕННЫЙ
АКТ
СССР
НА ПРАВО ПОЛЬЗОВАНИЯ
ЗЕМЛЁЙ

Земля в СССР состоит в исключительной собственности Государства и предоставляется только в пользование. Действия, в прямой или скрытой форме нарушающие право Государственной собственности на Землю, запрещается.

Земля, занимаемая колхозами, закрепляется за ними в бессрочное пользование, то есть навечно.

Землепользователи имеют право и обязаны пользоваться земельными участками в тех целях, для которых они им предоставлены.

Землепользователи обязаны рационально использовать предоставленные им земельные участки, не совершать на своём участке действий, нарушающих интересы соседних землепользователей.

Из основ Земельного законодательства
Союза ССР и Союзных Республик

ГОСУДАРСТВЕННЫЙ АКТ ВЫДАН

Во исполнении Постановления Высшего Органа Государственной власти СССР по Законам Военного времени ГКЧП СССР № 034 от 05 марта 2025 года. Народно-Государственному Органу СССР Суверенному Международному Потребительскому Кооперативу Светлая Великая Русь Всероссийским Центральным Исполнительным Комитетом Совета Народных Комиссаров в том, что за указанным землепользователем закрепляются в бессрочное и безвозмездное пользование 443287 кв. м. Земли территориальной локацией СССР, РСФСР, Россия, Саратовская область, Энгельсский район, район села Берёзовка. В границах согласно плану землепользования № ПВ 00035-04

Земля предоставлена для строительства жилых, нежилых и инфраструктурных объектов, в соответствии с Нормами Суверенного Международного Закона о Паевых, Потребительских, Кооперативных Обществах и Союзах, которые являются составной частью Суверенного Законодательства Союза Советских Социалистических Республик.

Настоящий Государственный Акт составлен в двух экземплярах, из которых первый выдан землепользователю, второй хранится в специальной Чрезвычайной Комиссии Земельного надзора и пользования природными ресурсами СССР при Исполнительном Комитете Совета Народных Комиссаров СССР.

Настоящий Государственный Акт зарегистрирован в Книге записей Государственных Актов на право пользования Землёй за № В 00035-04

Председатель Исполнительного Комитета Совета Народных Комиссаров СССР

Тов. А. С. Черноморов.....



Председатель специальной Чрезвычайной Комиссии Земельного надзора и пользования природными ресурсами СССР

Тов. К. В. Леманн.....



Главный (старший) инженер – землеустроитель

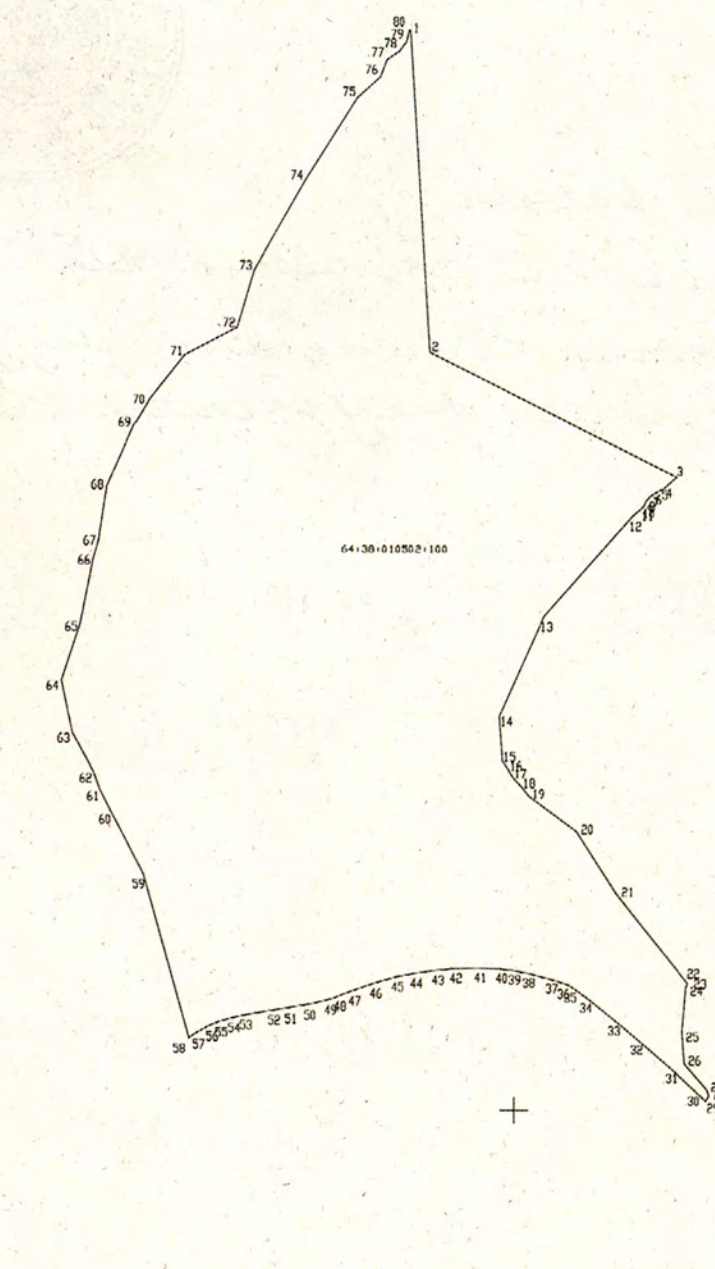
Тов. А. Р. Никитин.....

28 мая 2025 года

План землепользования описание Земель № ПВ 00035-04

Народно - Государственный Орган СССР
Суберенный Международный Потребительский Кооператив Светлая Великая Рысь

Геодезия					
N	X	Y	Длина	Дир. угол	
1	42987.24	229286.54	378.61	170°45'19"	
2	43049.24	229282.47	384.63	118°25'37"	
3	43029.40	229268.20	20.25	227°31'29"	
4	43029.40	229268.20	2.93	249°29'27"	
5	43029.40	229257.43	8.04	229° 9'31"	
6	43024.11	229250.73	2.51	278°41' 9"	
7	43021.99	229247.93	6.21	227°41'42"	
8	43021.58	229243.64	2.13	222°43' 1"	
9	43014.47	229241.43	4.08	212°47'29"	
10	43011.18	229240.22	2.10	190°31'19"	
11	43009.17	229239.62	17.11	225°21' 8"	
12	43007.25	229237.34	121.66	219° 4'58"	
13	43007.25	229231.72	127.44	222°23' 1"	
14	43001.60	229230.20	11.87	144°44'42"	
15	43000.90	229230.04	30.86	120° 3' 4"	
16	43000.90	229229.23	8.80	122°49'22"	
17	43000.90	229229.23	15.85	143°25'29"	
18	43000.90	229229.23	13.67	141° 3'31"	
19	43000.90	229229.23	66.52	137°15'54"	
20	43000.90	229229.23	84.76	149°19'12"	
21	43000.90	229229.23	108.20	143°26'26"	
22	43000.90	229229.23	2.52	143°15'19"	
23	43000.90	229229.23	4.60	224°45'29"	
24	43000.90	229229.23	20.78	184°26'42"	
25	43000.90	229229.23	37.13	170° 1'20"	
26	43000.90	229229.23	38.85	141°26'12"	
27	43000.90	229229.23	7.71	161°26'28"	
28	43000.90	229229.23	7.54	229°11'14"	
29	43000.90	229229.23	18.43	132°25' 2"	
30	43000.90	229229.23	33.73	133°24'32"	
31	43000.90	229229.23	47.51	132°26'49"	
32	43000.90	229229.23	21.41	312°27'29"	
33	43000.90	229229.23	29.89	311°27'12"	
34	43000.90	229229.23	51.58	280°15'29"	
35	43000.90	229229.23	9.22	303°28'22"	
36	43000.90	229229.23	17.28	299°23'29"	
37	43000.90	229229.23	27.94	287°48'29"	
38	43000.90	229229.23	18.87	281°17'51"	
39	43000.90	229229.23	16.00	278°21'54"	
40	43000.90	229229.23	22.20	272°15'52"	
41	43000.90	229229.23	25.24	268°24'32"	
42	43000.90	229229.23	23.84	262°15'22"	
43	43000.90	229229.23	18.90	263°26' 2"	
44	43000.90	229229.23	20.23	258°49'12"	
45	43000.90	229229.23	23.24	252°41'22"	
46	43000.90	229229.23	23.64	249°20'32"	
47	43000.90	229229.23	16.88	247°26' 2"	
48	43000.90	229229.23	18.88	242°21'42"	
49	43000.90	229229.23	22.60	234°42'34"	
50	43000.90	229229.23	19.22	229°15'24"	
51	43000.90	229229.23	19.24	229°25'24"	
52	43000.90	229229.23	20.91	227°29'26"	
53	43000.90	229229.23	12.41	222°43'12"	
54	43000.90	229229.23	14.25	215°28'19"	
55	43000.90	229229.23	11.63	204°43'28"	
56	43000.90	229229.23	17.17	202°21' 2"	
57	43000.90	229229.23	8.86	222° 7' 2"	
58	43000.90	229229.23	197.88	342°26'29"	
59	43000.90	229229.23	82.82	222°26' 9"	
60	43000.90	229229.23	89.88	222° 5'41"	
61	43000.90	229229.23	21.67	241°28'24"	
62	43000.90	229229.23	20.88	232°15'22"	
63	43000.90	229229.23	62.26	249°18'29"	
64	43000.90	229229.23	69.28	164°42'56"	
65	43000.90	229229.23	77.56	121°11' 1"	
66	43000.90	229229.23	22.60	12° 7'22"	
67	43000.90	229229.23	65.31	290°14'	
68	43000.90	229229.23	78.87	222°11'22"	
69	43000.90	229229.23	29.88	20°46'42"	
70	43000.90	229229.23	88.24	222°12'26"	
71	43000.90	229229.23	65.87	299°42'26"	
72	43000.90	229229.23	68.81	121°19'12"	
73	43000.90	229229.23	119.48	27°26' 2"	
74	43000.90	229229.23	112.29	28° 4'22"	
75	43000.90	229229.23	26.56	49°11'29"	
76	43000.90	229229.23	21.13	191°13'52"	
77	43000.90	229229.23	13.26	20°46'49"	
78	43000.90	229229.23	13.26	30° 1'42"	
79	43000.90	229229.23	14.72	12°45' 9"	
80	43000.90	229229.23	1.72	128° 3'29"	



		2025 г.	
Народно - Государственный Орган СССР Суберенный Международный Потребительский Кооператив Светлая Великая Рысь Адресные ориентиры : Энгельский район, район с. Березовка			
МАСШТАБ 1:5000		СТОЛБЦА	ЛИСТ
		Р	1
			ЛИСТОВ
			1

Главный (старший) инженер - землеустроитель

Тов. А. Р. НИКИТИН

Масштаб 1:5000



Пронумеровано, прошито и

скреплено печатью на 4

(четырех) листах



[Handwritten signature] К.В. Лешанн